



KOCAELİ İLİ

GEBZE İLÇESİ

DURUM RAPORU



Amaç ve Kapsam

Gebze ve alt ilçeleri ile ilgili sosyo- ekonomik yapısının ortaya çıkarılması ile ilgili plan ve programları için girdi teşkil etmeyi hedeflemektedir.

Bu çerçevede, çok sayıda kaynağa başvurularak ilçenin durumu belirli başlıklar altında istatistiki veriler esas alınarak yansıtılmaya çalışılmıştır. İstatistiki verilerin doğrudan kullanılması, gerektiği takdirde işlenmesi ve analiz edilmesi çalışmanın temel yöntemini oluşturmuştur.

Çalışmada mümkün olduğunda ilçe bazlı istatistiki veriler kullanılmış olmakla birlikte, ilçe bazında edinilemeyen veriler için birden fazla ilçeyi içine alan “alt bölgeler” gösterge olarak kullanılmıştır. Bu kapsamda Gebze ilçesi; Çayırova, Darıca, Dilovası ilçelerini kapsayan “Gebze Alt Bölgesi” içerisinde değerlendirilmiştir.

Gebze Genel Görünümü

Kocaeli ilinin ilçesi olan Gebze, İzmit Körfezi'nin kuzey batısında yer alan almaktadır. Ekonomisi büyük oranda sanayiye dayanmakta ve başta bu durum nedeniyle olmak üzere, Türkiye'nin en önemli ilçeleri arasında yer almaktadır. Doğusunda Dilovası İlçesi, Batısında Darıca, Çayırova ve Tuzla ilçeleri, güneyinde İzmit Körfezi, kuzeyinde ise Şile ilçesi yer almaktadır. 424 km² yüzölçümüyle Kocaeli ilinin yüzölçümünün yüzde 12,4'ünü kaplamaktadır.

Yüzölçümleri (km²)

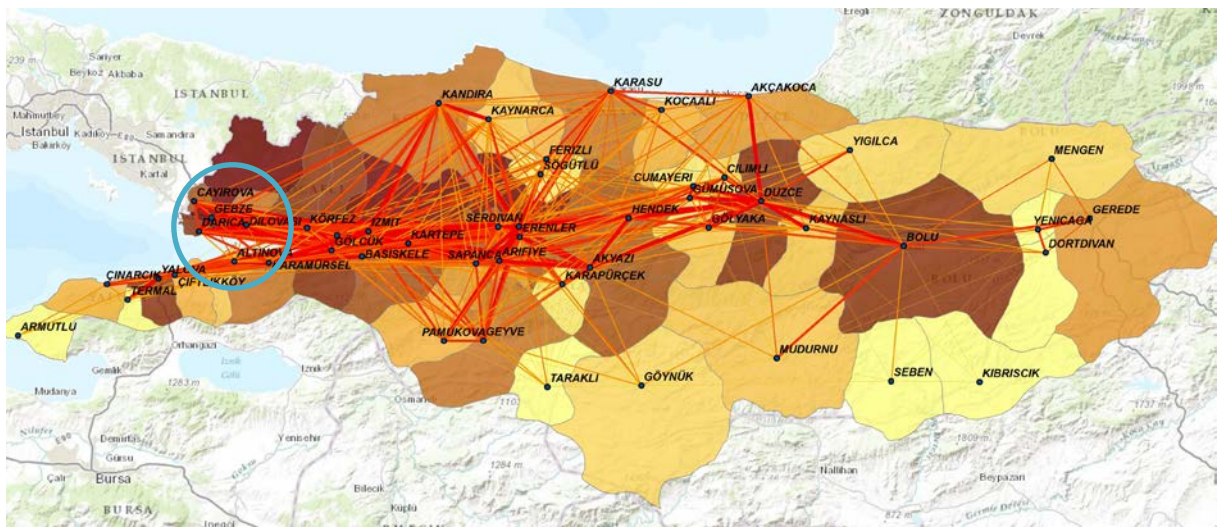
Yüz Ölçümü en büyük olan ilçeler

Kandıra	855
İzmit	484
Gebze	424

Yüzölçümü en küçük olan ilçeler

Dilovası	134
Çayırova	29
Darıca	24

Tematik Harita 1. Kocaeli Gebze İlçesinin Erişilebilirliği ve Diğer İlçelerle İlişkisi



Kaynak: Nüfus Göstergeleri, Türkiye İstatistik Kurumu (TÜİK), 2012. Mesafe Göstergeleri, Karayolları Genel Müdürlüğü, 2013.

İlçeler arası ilişkilerin saptanmasında yöntem olarak yer çekimi ve mekânsal etkileşim modeline başvurulmuştur. Gravity model ile ilçe nüfusları ve ilçeler arasındaki mesafeler kullanılarak ilçeler arasındaki ilişkinin derecesi ortaya çıkmaktadır. Gravity model ile ilçeler arasındaki ilişkilerin kütleler arasındaki ilişkilere benzediği düşünülmüştür. İlçelerin nüfusları arttıkça ve aralarındaki mesafe azaldıkça aralarındaki etkileşimin artacağı, nüfusları azaldıkça ve aralarındaki mesafe arttıkça

mekânsal etkileşimin aralarındaki etkileşimin azalacağı temel alınmaktadır. Yukarıdaki haritada; nüfus ve mesafe dikkate alınarak uygulanan gravity model sonucunda ortaya çıkan Doğu Marmara Bölgesi ilçeleri arasındaki ilişki görülmektedir. Bölgenin batısında artan nüfus ile paralel olarak ilişkilerin yoğunlaştığı, doğusunda ise gerek nüfusun genel olarak daha düşük olması gerekse coğrafi koşullar gereği ilçeler arası mesafenin artıyor olması nedeniyle ilişkilerin zayıfladığı görülmektedir.

Demografik Göstergeler, 2011-2012

	Gebze	Kocaeli	TR42	Türkiye
<i>İlçe Merkez Nüfus</i>	304.283	1.527.407	2.740.512	58.448.431
<i>Belde/ Köy nüfusu</i>	15.024	107.284	635.818	17.178.953
<i>Toplam Nüfus</i>	319.307	1.634.691	3.376.330	75.627.384
<i>Ortalama Hanehalkı Büyüklüğü (2011)</i>	4,90	3,70	-	3,80
<i>Yıllık nüfus artış hızı (‰)</i>	16,37	20,38	18,19	12,01
<i>İl/ilçe Merkezi Nüfus Artış Hızı (‰)</i>	17,36	18,13	21,60	18,35
<i>Şehirleşme Oranı (%)</i>	0,95	0,93	0,81	0,77
<i>Çalışma Çağı Nüfusu (15-64 Yaş)</i>	223.397	1.142.572	2.343.270	51.088.202
<i>Genç Nüfus (0-14)</i>	82.677	393.635	777.050	18.857.179
<i>Yaşlı Nüfus (64+)</i>	13.233	98.484	256.010	5.682.003
<i>Çalışma Çağındaki Nüfusun (15-64 Yaş) Toplam Nüfus İçinde Oranı (%)</i>	0,69	0,70	0,69	0,68
<i>Genç Nüfus Bağımlılık Oranı</i>	0,37	0,34	0,33	0,37
<i>Yaşlı Nüfus Bağımlılık Oranı</i>	0,06	0,09	0,11	0,11
<i>Toplam Yaş Bağımlılık Oranı</i>	0,30	0,43	0,44	0,48
<i>Nüfus Yoğunluğu</i>	753,08	478,26	172,08	98,27

Kaynak: TÜİK, 2012. Aksi belirtilmedikçe göstergeler 2012 yılına aittir.

2013 yılında Türkiye' de il ve ilçe merkezleri nüfusunun, toplam nüfus içindeki oranı %91,3'tür. Kocaeli'de ise bu oran %100 olmuştur.

2.1.1 İl ve ilçe merkezleri ile belde ve köyler nüfusu, 2011-2013

		Nüfus			İl ve ilçe merkezleri, belde ve köyler nüfusunun toplam nüfus içindeki oranı (%)	
		Toplam	İl ve ilçe merkezleri	Belde ve köyler	İl ve ilçe merkezleri	Belde ve köyler
TR Türkiye						
	2011	74 724 269	57 385 706	17 338 563	76,8	23,2
	2012	75 627 384	58 448 431	17 178 953	77,3	22,7
	2013	76 667 864	70 034 413	6 633 451	91,3	8,7
TR42 Kocaeli,Sakarya,Düzce,Bolu,Yalova						
	2011	3 315 463	2 681 961	633 502	80,9	19,1
	2012	3 376 330	2 740 512	635 818	81,2	18,8
	2013	3 448 702	3 148 994	299 708	91,3	8,7
TR421 Kocaeli						
	2011	1 601 720	1 499 958	101 762	93,7	6,4
	2012	1 634 691	1 527 407	107 284	93,4	6,6
	2013	1 676 202	1 676 202	-	100,0	-

Kaynak: Adrese Dayalı Nüfus Kayıt Sistemi Sonuçları

İlçelere göre il ve ilçe merkezleri ile belde ve köyler nüfusu, 2013

	Toplam	İl ve ilçe merkezleri	Belde ve köyler	İl ve ilçe merkezleri, belde ve köyler nüfusunun toplam nüfus içindeki oranı (%)	
				İl ve ilçe merkezleri	Belde ve köyler
TR421 Kocaeli	1 676 202	1 676 202	-	100	-
İzmit	332 754	332 754	-	100	-
Başıskele	76 605	76 605	-	100	-
Çayırova	103 536	103 536	-	100	-
Danca	164 385	164 385	-	100	-
Derince	130 657	130 657	-	100	-
Dilovası	45 610	45 610	-	100	-
Gebze	329 195	329 195	-	100	-
Gölcük	145 805	145 805	-	100	-
Kandıra	50 046	50 046	-	100	-
Karamürsel	53 033	53 033	-	100	-
Kartepe	101 692	101 692	-	100	-
Körfez	142 884	142 884	-	100	-

Kaynak: Adrese Dayalı Nüfus Kayıt Sistemi Sonuçları, 2013

Genel Eğitim Göstergeleri, 2012

	Gebze	Kocaeli	TR42	Türkiye
<i>Okuma yazma bilmeyen*</i>	6.998	42.707	102.487	2.784.257
<i>Okuma yazma bilen fakat bir okul bitirmeyen *</i>	8.463	48.253	110.039	3.784.667
<i>İlkokul mezunu *</i>	55.504	302.484	709.770	15.220.028
<i>İlköğretim mezunu *</i>	62.660	275.978	552.855	11.617.159
<i>Ortaokul veya dengi okul mezunu *</i>	12.815	71.682	141.490	2.849.999
<i>Lise veya dengi okul mezunu *</i>	56.659	311.910	617.613	12.096.830
<i>Yüksekokul veya fakülte mezunu *</i>	22.271	138.153	263.651	5.913.187
<i>Yüksek lisans mezunu *</i>	1064	8135	15672	416741
<i>Doktora mezunu *</i>	259	2057	4511	122619
<i>Bilinmeyen *</i>	9.140	35.958	72.148	1.716.318
<i>Toplam *</i>	235.833	1.237.317	2.590.236	56.521.805
<i>Okur Yazar Nüfus Oranı</i>	97,03	96,54	96,04	95,07
<i>22+ Yaş Grubunun Yükseköğrenim Görme Oranı</i>	11,65	14,46	13,23	14,00
<i>Okul Sayısı</i>	168	1.510	3.958	94.189
<i>Derslik Sayısı</i>	1.848	14.688	31.665	668.008
<i>Öğrenci Sayısı</i>	65.155	488.617	975.972	22.230.075
<i>Öğretmen Sayısı</i>	2.828	22.622	49.023	1.124.525
<i>İlköğretimde Derslik Başına Düşen Öğrenci Sayısı</i>	35	28	26	30
<i>Ortaöğretimde Derslik Başına Düşen Öğrenci Sayısı</i>	33	31	30	31
<i>Mesleki ve Teknik Eğitimde Derslik Başına Düşen Öğrenci</i>	38	36	34	34
<i>Kadınlarda Okuryazarlık Oranı</i>	90,93	93,94	93,15	91,60

* 15+ yaş grubu içindir. Kaynak: TÜİK, 2012

Mesleki Eğitim, Meslek Eğitimi Göstergeleri, 2012**1. Gebze Yüksek Teknoloji Enstitüsü**

Gebze ilçesi sınırları dâhilinde, Gebze Yüksek Teknoloji Enstitüsü (GYTE) bulunmaktadır. 1992 yılında kurulmuş olan Enstitü'nün Çayırova ve Muallimköy (inşaatı devam etmektedir) olmak üzere iki adet yerleşkesi bulunmaktadır.

GYTE bünyesinde dört adet fakülte, iki adet enstitü, dört adet rektörlüğe bağlı bölüm ve iki adet koordinatörlük barındırmaktadır. ÖSYM'nin 2011-2012 öğretim yılı verilerine göre GYTE'de, 48 Profesör, 58 Doçent, 59 Yardımcı Doçent, 20 Öğretim Görevlisi, 24 Okutman, 32 Uzman ve 220 Araştırma Görevlisi görev yapmaktadır.

Fakülteler**Mühendislik Fakültesi**

Fakültenin 643 erkek ve 161 kız olmak üzere toplam 804 lisans düzeyinde öğrencisi bulunmaktadır. Ayrıca, ÖSYM'nin 2011-2012 öğretim yılı verilerine göre GYTE Mühendislik Fakültesi'nde; 18 Profesör,



21 Doçent, 27 Yardımcı Doçent, 7 Öğretim Görevlisi, 9 Uzman, 92 Araştırma Görevlisi görev yapmaktadır. Fakültede eğitimi verilen mühendislik bölümleri aşağıdaki gibidir.

- Bilgisayar Mühendisliği
- Biyomühendislik
- Çevre Mühendisliği
- Elektronik Mühendisliği
- Jeodazi ve Fotogrametri Mühendisliği
- Kimya Mühendisliği
- Makine Mühendisliği
- Malzeme Bilimi ve Mühendisliği

Fen Fakültesi

Fakültenin 199 erkek ve 217 kız olmak üzere toplam 416 lisans düzeyinde öğrencisi bulunmaktadır. Ayrıca, ÖSYM'nin 2011-2012 öğretim yılı verilerine göre GYTE Fen Fakültesi'nde; 18 Profesör, 21 Doçent, 27 Yardımcı Doçent, 6 Öğretim Görevlisi, 10 Uzman, 64 Araştırma Görevlisi görev yapmaktadır. Fakültede Fizik, Kimya, Matematik, Moleküler Biyoloji ve Genetik bölümlerinin eğitimi verilmektedir.

İşletme Fakültesi

Fakültenin 77 erkek ve 84 kız olmak üzere toplam 161 lisans düzeyinde öğrencisi bulunmaktadır. Ayrıca, ÖSYM'nin 2011-2012 öğretim yılı verilerine göre GYTE İşletme Fakültesi'nde; 8 Profesör, 10 Doçent, 3 Yardımcı Doçent, 2 Öğretim Görevlisi, 16 Araştırma Görevlisi görev yapmaktadır. Fakültede İşletme, İktisat ve Strateji Bilimi bölümlerinin eğitimi verilmektedir.

Mimarlık Fakültesi

Fakültenin 59 erkek ve 88 kız olmak üzere toplam 147 lisans düzeyinde öğrencisi bulunmaktadır. Ayrıca, ÖSYM'nin 2011-2012 öğretim yılı verilerine göre GYTE Mimarlık Fakültesi'nde; 4 Profesör, 6 Doçent, 2 Yardımcı Doçent, 4 Öğretim Görevlisi, 22 Araştırma Görevlisi görev yapmaktadır. Fakültede Mimarlık, Şehir ve Bölge Planlama, Endüstri Ürünleri Tasarımı bölümlerinin eğitimi verilmektedir.

Enstitüler

GYTE bünyesinde yüksek lisans ve doktora eğitimleri veren Mühendislik ve Fen Bilimleri Enstitüsü ve Sosyal Bilimler Enstitüsü bulunmaktadır. 2011-2012 öğretim yılı verilerine göre, GYTE Mühendislik ve Fen Bilimleri Enstitüsü'nün 896 yüksek lisans (586 erkek, 310 kız) ve 320 doktora (204 erkek, 116 kız) olmak üzere toplam 1216 öğrencisi bulunmaktadır. Sosyal Bilimler Enstitüsü'nün ise, 559 yüksek lisans (404 erkek, 155 kız) ve 172 doktora (125 erkek, 47 kız) olmak üzere 731 öğrencisi bulunmaktadır. Aynı verilere göre, Mühendislik ve Fen Bilimleri Enstitüsü'nde 22, Sosyal Bilimler Enstitüsü'nde 2 araştırma görevlisi görev yapmaktadır.

Rektörlüğe Bağlı Bölümler

Son olarak, GYTE bünyesinde rektörlüğe bağlı olarak faaliyet gösteren Yabancı Diller Bölümü, Enformatik Bölümü, Türkçe Bölümü, Beden Eğitimi ve Spor Bölümü bulunmaktadır.

2. Meslek Yüksekokulu

Gebze sınırları içerisinde meslek yüksekokulu bulunmamaktadır.

3. Meslek Liseleri

Çolakoğlu Kız Teknik ve Meslek Lisesi

Gebze STFA Teknik ve Endüstri Teknik Lisesi

Gebze Ticaret Meslek Lisesi

Ticaret Odası Vakfı Ticaret Meslek Lisesi

Gebze Anadolu Sağlık Meslek Lisesi

Gebze Teknik ve Endüstri Teknik Lisesi

PAGEV Teknik ve Endüstri Teknik Lisesi

Kaynak: Milli Eğitim Bakanlığı Bilişim Sistemleri Bilgi Sistemi, 2013

Araştırma Merkezleri

1. TÜBİTAK Marmara Araştırma Merkezi

1972 yılında Gebze’de kurulmuş olan TÜBİTAK Marmara Araştırma Merkezi (TÜBİTAK MAM) içerisinde Çevre Enstitüsü, Enerji Enstitüsü, Gen Mühendisliği ve Biyoteknoloji Enstitüsü, Gıda Enstitüsü, Kimya Enstitüsü, Malzeme Enstitüsü, Yer ve Deniz Bilimleri Enstitüsü olmak üzere 7 bulunmaktadır.

TÜBİTAK MAM yerleşkesinde ayrıca, doğrudan TÜBİTAK’a bağlı olarak faaliyet göstermekte olan TÜBİTAK Ulusal Metroloji Enstitüsü (TÜBİTAK UME), TÜBİTAK Bilişim ve Bilgi Güvenliği İleri Teknolojiler Araştırma Merkezi (TÜBİTAK BİLGEM) ve TÜBİTAK Türkiye Sanayi Sevk ve İdare Enstitüsü (TÜSSİDE) bulunmaktadır.

2. Özel Sektör Araştırma Merkezleri

Ar-Ge merkezleri Gebze’de bulunan özel sektör kuruluşları aşağıdaki gibidir.

Ford Otomotiv San. A.Ş.

Siemens San. Ve Tic. A.Ş.

Alarko Carrier San. Tic. A.Ş.

Arçelik-LG Klima San. Tic. A.Ş.

Bilim İlaç San. Ve Tic. A.Ş.

Teklas Kauçuk San. Ve Tic. A.Ş.

Kaynak: Bilim, Sanayi ve Teknoloji Bakanlığı, 2012.

Sağlık Göstergeleri, 2012

	Gebze	Kocaeli	TR42	Türkiye
<i>Ambulans Sayıları</i>	44	171	277	3.351
<i>Diş Ünit Sayıları</i>	51	385	747	-
<i>Uzman Hekim Sayısı</i>	273	1.327	2.733	68.065
<i>Toplam Hekim Sayısı</i>	399	2.369	4.982	124.785
<i>Diş Hekimi Sayısı</i>	60	478	904	20.419
<i>Eczacı Sayısı</i>	75	458	873	25.713
<i>Toplam Sağlık Çalışanı</i>	1.159	6.180	11.229	175.456
<i>Mevcut Yatak Sayısı</i>	645	3.669	9.026	200.413
<i>5 Yaş Altı Çocuk Ölüm Oranı (binde)</i>	2,10	1,8	-	-
<i>Anne Ölüm Oranı (yüz binde)</i>	17,30	11,1	-	15,5
<i>Kaba Ölüm Oranı (binde)</i>	3,00	3,8	-	-
<i>Bebek Ölüm Oranı (binde)</i>	8,60	7,7	-	7,7
<i>Neonatal Ölüm Oranı (binde)</i>	9,50	5,2	-	-
<i>112 Acil Yardım İstasyon Sayısı</i>	3	24	75	1.863

Kaynak: Kocaeli İl Sağlık Müdürlüğü, 2012. Sağlık Bakanlığı, 2012

İstihdam Göstergeleri

	Gebze	Kocaeli	TR42	Türkiye
<i>Toplam Çalışan Sayısı</i>	266.093	718.644	1.241.756	24.486.161
<i>Sanayi İşkolunda Çalışan Sayısı</i>	109.417	246.277	434.886	5.749.245
<i>Madencilik ve Taşocakları İşkolunda Çalışan Sayısı</i>	1.493	2.419	5.554	267.896
<i>İnşaat İşkolunda Çalışan Sayısı</i>	35.444	150.971	227.087	5.074.458
<i>Ticaret İşkolunda Çalışan Sayısı</i>	20.440	63.080	99.950	3.119.259
<i>Ulaştırma Depolama Haberleşme İşkolunda Çalışan Sayısı</i>	33.858	69.043	88.532	1.712.994
<i>Konaklama ve Yiyecek Hizmeti Faaliyetleri İşkolunda Çalışan Sayısı</i>	8.693	25.897	42.938	1.372.213
<i>Finans ve Sigorta Faaliyetleri İşkolunda Çalışan Sayısı</i>	901	3.189	5.543	252.384
<i>Eğitim İşkolunda Çalışan Sayısı</i>	4.185	9.659	17.293	508.252
<i>Bilgi ve İletişim İşkolunda Çalışan Sayısı</i>	2.953	6.330	10.563	279.325
<i>Mesleki Bilimsel ve Teknik Faaliyetler İşkolunda Çalışan Sayısı</i>	14.389	32.758	48.437	1.189.707
<i>Sanayi İşkolunda Çalışanların Oranı</i>	41,12	0,34	0,35	0,23
<i>Madencilik ve Taşocakları İşkolunda Çalışanların Oranı</i>	0,56	0,003	0,00	0,01
<i>İnşaat İşkolunda Çalışanların Oranı</i>	13,32	0,21	0,18	0,21
<i>Ticaret İşkolunda Çalışanların Oranı</i>	7,68	0,09	0,08	0,13
<i>Ulaştırma Depolama Haberleşme İşkolunda Çalışanların Oranı</i>	12,72	0,10	0,07	0,07
<i>Konaklama ve Yiyecek Hizmeti Faaliyetleri İşkolunda Çalışanların Oranı</i>	3,27	0,04	0,03	0,06
<i>Bilgi ve İletişim İşkolunda Çalışanların Oranı</i>	1,11	0,01	0,01	0,01
<i>Mesleki Bilimsel ve Teknik Faaliyetler İşkolunda Çalışanların Oranı</i>	5,41	0,05	0,04	0,02

Kaynak: Sosyal Güvenlik Kurumu, 2012

Ekonomi Göstergeleri

	Gebze	Kocaeli	TR42	Türkiye
<i>İşyeri Sayısı</i>	12.525	45.949	90.596	2.096.864
<i>Yörede Gerçekleşen Net Satış</i>	88.811.851.833	280.199.015.960	378.332.474.613	7.731.500.721.695,5
<i>Kişibaşına Düşen Net Satış</i>	278.139	1.533.931	3.249.379	102.231,50
<i>Banka Şube Sayısı*</i>	61	218	413	10.158

Türkiye Bankalar Birliği Kayıtlarında Katılım Bankaları Yer almamaktadır. Kaynak: Gelir İdaresi Başkanlığı, İl Defterdarlıkları, Türkiye Bankalar Birliği, 2012

Gebze Alt Bölgesi (Gebze, Çayırova, Darıca, Dilovası, Körfez) Ekonomi Göstergeleri

	Gebze Alt Bölgesi	Kocaeli	TR42
<i>Genel Bütçe Geliri</i>	3.389.687.433	40.412.536.000	43.982.209.999
<i>Tahakkuk</i>			
<i>Vergi Geliri</i>	3.388.804.778	36.025.725.000	39.454.931.415
<i>Mükellef Sayısı Toplam</i>	91.608	203.678	425.006
<i>Gelir Vergisi Mükellef Sayısı</i>	19.080	42.330	127.169
<i>Kurumlar Vergisi Mükellef Sayısı</i>	7.823	15.022	27.777

Kaynak: Gelir İdaresi Başkanlığı, Kocaeli Vergi Dairesi Başkanlığı, Sakarya Vergi Dairesi Başkanlığı, Düzce Defterdarlığı, Bolu Defterdarlığı, Yalova Defterdarlığı, 2012

Gebze Alt Bölgesi (Gebze, Çayırova, Darıca, Dilovası) Dış Ticaret Göstergeleri 2013

<i>Gümrük Adı</i>	<i>İhracat(Dolar)</i>	<i>İthalat (Dolar)</i>
Dilovası Güm. Md	3.771.431.932	12.168.131.178
Gebze Güm. Md	948.474.148	5.209.557.836
	4.719.906.080	17.377.689.014

Organize Sanayi Bölgeleri

Gebze ve alt bölgelerinde Avrupa standartlarında tanımı yapılmış 9 adet organize sanayi bölgesi bulunmaktadır. Bu OSB'lerde 603 yerli 85 yabancı olmak üzere toplam 688 firma bulunmakta olup, 65.000 kişi istihdam edilmektedir.



<i>Organize Sanayi Bölgeleri</i>	<i>Yerli Firma Sayısı</i>	<i>Yerli Firma İstihdam Kişi Sayısı</i>	<i>Yabancı Firma Sayısı</i>	<i>Yabancı Firma İstihdam Sayısı</i>
<i>Gebze Organize Sanayi Bölgesi</i>	101	12.900	39	9.100
<i>Tosb Otomotiv Yan Sanayi İhtisas Organize Sanayi</i>	48	7.670	22	5.330
<i>Kocaeli -Gebze VI (İMES) Makine İhtisas Organize Sanayi Bölgesi</i>	26	742	0	0
<i>Gebze Plastikçiler Organize Sanayi Bölgesi</i>	130	9.175	15	-
<i>Dilovası Organize Sanayi Bölgesi</i>	188	12.300	-	-
<i>Makine İhtisas Organize Sanayi Bölgesi</i>	11	1.400	1	400
<i>Gebze Güzeller Organize Sanayi Bölgesi</i>	44	4.200	4	300
<i>Kocaeli Gebze Kömürçüler İhtisas Organize Sanayi Bölgesi</i>	16	406	-	-
<i>Kocaeli -Gebze V (Kimya) İhtisas Organize Sanayi Bölgesi</i>	39	75	4	243
TOPLAM	603	48.868	85	15.373

<i>Türlerine Göre Gebze Ticaret Odasına Kayıtlı Üye Sayısı</i>	<i>Firma Sayısı</i>
Limited Şirket	4978
Şahıs Firmaları	2046
Limited Şirket (Şube)	1087
Anonim Şirket (Şube)	897
Anonim Şirketler	848
Yapı Kooperatifleri	72
Motorlu Taşıyıcılar Koop.	28
Vakıf İşletmeleri	7
Kollektif Şirketler	5
Tüketim Kooperatifleri	4
Tarımsal Kalkınma Koop.	3
DİĞER KOOPERATİFLER	3
Esnaf ve Kefalet Koop.	2
Su Ürünleri Koop.	2
Komandit Şirketler	1
Turizm Geliştirme Koop.	1
KAYITSIZ	1

Sanayi Siteleri

Gebze Bölgesinde dört adet sanayi sitesi bulunmaktadır. Gebze Sanayi Sitesi'nde 218 işyeri, Hasköy Sanayi Sitesinde 320 işyeri, Darıca Küçük Sanayi Sitesinde 101 işyeri, Çayırova Küçük Sanayi Sitesinde ise 68 işyeri bulunmakta olup, doluluk oranları %99 düzeyindedir.

Teknoparklar

Gebze ilçesinde iki adet teknopark bulunmaktadır. Bunlardan birincisi, TÜBİTAK Marmara Araştırma Merkezi (TÜBİTAK MAM) yerleşkesinde bulunan Teknoloji Serbest Bölgesi (TEKSEB) ve Teknoloji Geliştirme Bölgesi'ni (TEKGEB) içermekte olan TÜBİTAK MAM Teknokenti'dir. İlgili bölgenin işletmeciliğini Marmara Teknokent Anonim Şirketi (MARTEK) gerçekleştirmektedir. İkincisi, 2003 yılında resmi olarak kurulan ve 2005 yılında yapım aşamasının tamamlanmasını müteakip faaliyete geçen GOSB içerisinde yer almakta olan GOSB Teknopark'dır.

Söz konusu teknoparklara ilişkin genel veriler aşağıdaki gibidir.

Gösterge	MARTEK A.Ş.	GOSB TEKNO PARK A.Ş.
Kuruluş Yılı	2002	2003
Toplam Alan (Hektar)	60	32,75
Ortaklık Yapısı (%)	TÜBİTAK (96) Türkiye Teknoloji Geliştirme Vakfı (1) İstanbul Sanayi Odası (1) Kocaeli Sanayi Odası (1) Adapazarı Ticaret ve Sanayi Odası (1)	TEFEN Grubu (49,05) GOSB (49,05) Sabancı Üniversitesi (0,70) Kocaeli Sanayi Odası (0,47) Gebze Ticaret Odası (0,47) Kocaeli Üniversitesi (0,25)
Türkiye Performans Sıralamasındaki Yeri	10	9
AR-GE Firma Sayısı	56	111
Firmalarda Çalışan Sayısı	2690	1667
Firmalarda Çalışan Ar-Ge Personeli Sayısı	2331	1470
Firmaların Faaliyet Gösterdiği Ağırlıklı Sektör (1)	Bilişim Teknolojileri Enformasyon ve Yazılım (%22,38)	Bilişim (%88,28)
Firmaların Faaliyet Gösterdiği Ağırlıklı Sektör (2)	İleri Malzeme (%9,15)	Elektronik (%5,4)
Teknoloji Transfer Ofisi	Kuruldu	Kurulma Aşamasında
Kurum İdari Personel Sayısı	14	12

Kaynak: Kurum İnternet Siteleri, Haziran 2013, MARKA Kocaeli Yatırım Destek Ofisi Raporları, 2013

Öne Çıkan Firmalar ve Sektörleri

Türkiye ekonomisine önemli katkı sağlayan Gebze ilçesinde çok sayıda firma öne çıkmakla birlikte, ilçe ekonomisine başta istihdam olmak üzere önemli katkı sağlayan bazı kuruluşlar aşağıdaki gibidir.

2013 İLK 500 SANAYİ KURULUŞU SIRALAMASINDA YER ALAN GEBZE FİRMALARI

- 1) Ford Otomotiv San. A.Ş.-Tübitak Mam Teknoloji Serbest Bölge Şubesi (2)
- 2) Aygaz Anonim Şirketi-Aygaz Gebze İşletmeleri Şubesi (10)
- 3) Çolakoğlu Metalurji Anonim Şirketi-Gebze Şubesi (11)
- 4) Unilever Sanayi ve Ticaret Türk Anonim Şirketi-Gebze Şubesi (16)
- 5) Tosçelik Profil ve Sac Endüstrisi Anonim Şirketi Gebze Şubesi (17)
- 6) Kroman Çelik Sanayii Anonim Şirketi (23)
- 7) Sarkuysan Elektrolitik Bakır Sanayi ve Ticaret Anonim Şirketi-Gebze Şubesi (24)
- 8) Bosch Sanayi ve Ticaret Anonim Şirketi-Gebze Şubesi (30)
- 9) Diler Demir Çelik Endüstri ve Ticaret Anonim Şirketi Gebze Şubesi (40)
- 10) Kastamonu Entegre Ağaç Sanayi ve Ticaret Anonim Şirketi Gebze Şubesi (46)
- 11) Assan Alüminyum Sanayi ve Ticaret Anonim Şirketi-Dilovası Şubesi (56)
- 12) Borusan Mannesmann Boru Sanayi ve Ticaret Anonim Şirketi-Gebze Şubesi (58)
- 13) MMK Metalurji Sanayi Ticaret ve Liman İşletmeciliği Anonim Şirketi-Dilovası Şubesi (59)
- 14) Yücel Boru ve Profil Endüstrisi Anonim Şirketi Gebze Şubesi (60)
- 15) Akçansa Çimento Sanayi ve Ticaret Anonim Şirketi Gebze Şubesi (61)
- 16) Yazıcı Demir Çelik Sanayi ve Turizm Ticaret Anonim Şirketi Gebze Şubesi (64)
- 17) Siemens Sanayi ve Ticaret Anonim Şirketi Gebze GOSB Şubesi (68)
- 18) Ülker Bisküvi Sanayi Anonim Şirketi Gebze Şubesi (78)
- 19) Paşabahçe Cam Sanayii Ve Ticaret Anonim Şirketi Makine Bakım İşletmesi Gebze Şubesi (88)
- 20) Türk Henkel Kimya Sanayi ve Ticaret Anonim Şirketi-Gebze Şubesi (94)
- 21) Trakya Cam Sanayii A.Ş.-Gebze Şubesi (Cam İşleme ve Kaplamalı Camlar Fabrikası) (97)
- 22) Betek Boya ve Kimya Sanayi Anonim Şirketi-Gebze Şubesi (108)
- 23) Namet Gıda Sanayi ve Ticaret Anonim Şirketi (116)
- 24) Sarten Ambalaj Sanayi ve Ticaret Anonim Şirketi Gebze Şubesi (123)
- 25) Alstom Grid Enerji Endüstrisi Anonim Şirketi (125)
- 26) Autoliv Cankor Otomotiv Emniyet Sistemleri Sanayi ve Ticaret Anonim Şirketi (133)
- 27) Kürüm Demir Sanayi Dış Ticaret Anonim Şirketi-Gebze Şubesi (138)
- 28) Bilim İlaç Sanayii ve Ticaret Anonim Şirketi Gebze Şubesi (142)
- 29) Eczacıbaşı Yapı Gereçleri Sanayi ve Ticaret Anonim Şirketi-Çayırova Şubesi (149)



- 30) Tosyalı Demir Çelik Sanayi Anonim Şirketi-Gebze Şubesi (152)
- 31) DYO Boya Fabrikaları Sanayi ve Ticaret Anonim Şirketi Gebze Şubesi (157)
- 32) Ravago Petrokimya Üretim Anonim Şirketi Gebze Şubesi (160)
- 33) Asil Çelik Sanayi ve Ticaret Anonim Şirketi (161)
- 34) Anadolu Isuzu Otomotiv Sanayi ve Ticaret Anonim Şirketi Gebze Şubesi (179)
- 35) Bayer Türk Kimya Sanayi Limited Şirketi Gebze Şubesi (187)
- 36) Honda Türkiye Anonim Şirketi (188)
- 37) Tusaş Motor Sanayi Anonim Şirketi Tübitak-Mam Teknoloji Serbest Bölge Şubesi (192)
- 38) Olmuksan International Paper Ambalaj Sanayi ve Ticaret Anonim Şirketi-Gebze Şubesi (193)
- 39) ABB Elektrik Sanayi Anonim Şirketi Dilovası Şubesi (213)
- 40) Kent Gıda Maddeleri Sanayii ve Ticaret Anonim Şirketi (235)
- 41) Erdemir Çelik Servis Merkezi Sanayi Ve Ticaret Anonim Şirketi (244)
- 42) Doğuş Çay ve Gıda Maddeleri Üretim Pazarlama İthalat İhracat A.Ş.-Gebze Şubesi (245)
- 43) OMV Petrol Ofisi Anonim Şirketi Gebze Osb Akaryakıt İstasyonu Şubesi (251)
- 44) Oyak Beton Sanayi ve Ticaret Anonim Şirketi-Gebze Hazır Beton Tesisi Şubesi (256)
- 45) Has Çelik Sanayi ve Ticaret Anonim Şirketi Gebze Şubesi (266)
- 46) Nuh Beton Anonim Şirketi Gebze Şubesi (267)
- 47) Dentaş Ambalaj Ve Kağıt Sanayi Anonim Şirketi Gebze Şubesi (268)
- 48) Polisan Boya Sanayi ve Ticaret Anonim Şirketi (282)
- 49) Keskinlik Gıda Sanayi ve Ticaret Anonim Şirketi-Gebze Şubesi (299)
- 50) Bosch Rexroth Otomasyon Sanayi ve Ticaret Anonim Şirketi-Gebze Şubesi (307)
- 51) Jotun Boya Sanayi Ve Ticaret Anonim Şirketi Gebze Şubesi (314)
- 52) CVS Makina İnşaat Sanayi ve Ticaret Anonim Şirketi (317)
- 53) Teklas Kauçuk Sanayi ve Ticaret Anonim Şirketi (342)
- 54) Çayırova Boru Sanayi ve Ticaret Anonim Şirketi-Gebze Fabrikası (352)
- 55) Aydınli Hazır Giyim Sanayi ve Ticaret Anonim Şirketi Gebze/Kocaeli 1- Şubesi (359)
- 56) Marshall Boya ve Vernik Sanayi Anonim Şirketi (363)
- 57) Ağır Haddecilik Anonim Şirketi-Gebze Şubesi (383)
- 58) Farplas Oto Yedek Parçaları İmalatı İthalatı ve İhracatı Anonim Şirketi - Gebze Şubesi (398)
- 59) Assan Panel Sanayi ve Ticaret Anonim Şirketi-Dilovası Organize Sanayi Bölgesi Şubesi (401)
- 60) Denizati Petrokimya Ürünleri Yapı İnşaat Sanayi ve Ticaret Anonim Şirketi (406)
- 61) Legrand Elektrik Sanayi Anonim Şirketi (418)
- 62) Hak Bakır Çekme ve Elektrotel Sanayi Ticaret Anonim Şirketi (440)
- 63) Sun Chemical Matbaa Mürekkepleri ve Gereçleri San. ve Tic. A.Ş-Gebze Şubesi (446)
- 64) Göze Tarım Ürünleri Pazarlama Sanayi ve Ticaret Anonim Şirketi-Gebze Şubesi (465)

65) Umur Basım Sanayi ve Ticaret Anonim Şirketi-Gebze Şubesi (488)

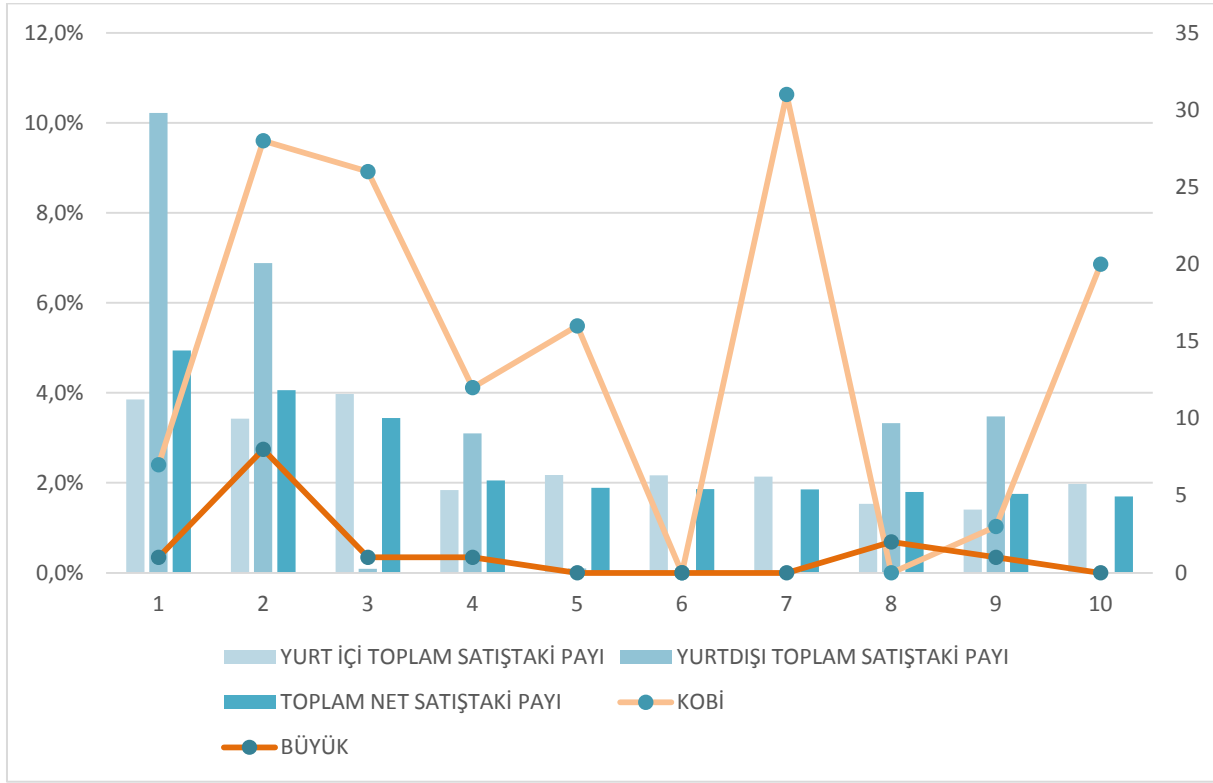
TOPLAM: 65 Kayıtlı Firma*Kaynak: İstanbul Sanayi Odası, 2013 Yılı 500 Büyük Sanayi Kuruluşu Araştırması*

Gebze ilçesinde yer alan bu firmalar ağırlıklı olarak; enerji, metal eşya, ilaç, otomotiv, otomotiv yan sanayi, kimya, ve gıda imalatı sektörlerinde faaliyet göstermektedir.

Gebze'nin de İçerisinde Bulunduğu Gebze Alt Bölgesi için Gelir Göstergeleri

Gösterge	Gebze Alt Bölgesi	TR42
<i>Alt Bölgede Gerçekleşen Yurtiçi Satış</i>	105.761.511.431,50	324.446.032.566
<i>Alt Bölgede Gerçekleşen Yurtdışı Satış</i>	19.643.214.070,15	57.257.856.885
<i>Alt Bölgede Gerçekleşen Net Satış</i>	122.784.838.678,52	379.151.679.909
<i>Yurtiçi satışın net satış içindeki payı</i>	86,13%	10.987.160.864
<i>Yurtdışı satışın net satış içindeki payı</i>	15,99%	85,56%
<i>Toplam işletme sayısı</i>	21.809	15,10%
<i>MİKRO ölçekli işletme sayısı</i>	20.612	177.694
<i>Mikro işletmelerin oranı</i>	94,50%	170.078
<i>KÜÇÜK ölçekli işletme sayısı</i>	986	6.502
<i>Küçük işletmelerin oranı</i>	4,50%	888
<i>ORTA ölçekli işletme sayısı</i>	159	226
<i>Orta işletmelerin oranı</i>	0,70%	38,71%
<i>BÜYÜK ölçekli işletme sayısı</i>	52	57,50%
<i>Büyük işletmelerin oranı</i>	0,20%	0,07%

Grafik 1. Gebze Alt Bölgesinde Net Satışa Göre İlk 10 Sektör ve Bu Sektörlerde Faaliyet Gösteren İşletme Sayıları



Gebze Alt Bölgesinde Net Satışa Göre Sektörel Dağılım

(Gebze, Çayırova, Darıca, Dilovası, Körfez İlçeleri)

1. HAM ÇELİK ÜRETİLMESİ (KÜTÜK VEYA DİĞER BİRİNCİL FORMLARDA YA DA YARI MAMUL ÇELİK ÜRÜNLER HALİNDE)

Alt Sektörde Gerçekleşen Net Satışın Alt Bölgede Gerçekleşen Toplam Net Satışa Oranı		%4,94	
Alt Sektörde Gerçekleşen Yurtdışı Satışın Alt Bölgede Gerçekleşen Toplam Yurtdışı Satışa Oranı		%10,22	
Mikro işletme:4	Küçük işletme:3	Orta işletme:0	Büyük işletme:1

2. MOTORLU KARA TAŞITLARI İÇİN DİĞER PARÇA VE AKSESUARLARIN İMALATI (FREN, VİTES KUTUSU, JANT, SÜSPANSİ)

Alt Sektörde Gerçekleşen Net Satışın Alt Bölgede Gerçekleşen Toplam Net Satışa Oranı		%4,06	
Alt Sektörde Gerçekleşen Yurtdışı Satışın Alt Bölgede Gerçekleşen Toplam Yurtdışı Satışa Oranı		%6,89	
Mikro işletme:12	Küçük işletme:5	Orta işletme:11	Büyük işletme:8

3. METALDEN PREFABRİK YAPILARIN, KÖPRÜLERİN, KÖPRÜ PARÇALARININ, KULELERİN, KAFES DİREKLERİN, KONSTRÜKS...

Alt Sektörde Gerçekleşen Net Satışın At Bölgede Gerçekleşen Toplam Net Satışa Oranı		%3,44	
Alt Sektörde Gerçekleşen Yurtdışı Satışın At Bölgede Gerçekleşen Toplam Yurtdışı Satışa Oranı		%6,89	
Mikro işletme:19	Küçük işletme:7	Orta işletme:0	Büyük işletme:1

4. BİRİNCİL FORMDA POLİAMİTLER, ÜRE REÇİNELERİ, MELAMİN REÇİNELERİ, VB. PLASTİK HAMMADDELERİN İMALATI

Alt Sektörde Gerçekleşen Net Satışın At Bölgede Gerçekleşen Toplam Net Satışa Oranı		%2,05	
Alt Sektörde Gerçekleşen Yurtdışı Satışın At Bölgede Gerçekleşen Toplam Yurtdışı Satışa Oranı		%3,10	
Mikro işletme:5	Küçük işletme:6	Orta işletme:1	Büyük işletme:1

5. KROM, MANGANEZ, TUNGSTEN, MOLİBDEN, TANTALUM, KOBALT, BİZMUT, TİTANYUM, ZİRKONYUM, BERİLYUM, GERMANY

Alt Sektörde Gerçekleşen Net Satışın At Bölgede Gerçekleşen Toplam Net Satışa Oranı		%1,90	
Alt Sektörde Gerçekleşen Yurtdışı Satışın At Bölgede Gerçekleşen Toplam Yurtdışı Satışa Oranı		%0,10	
Mikro işletme:12	Küçük işletme:3	Orta işletme:1	Büyük işletme:0

6. DÖVİZ BÜROLARININ FAALİYETLERİ

Alt Sektörde Gerçekleşen Net Satışın At Bölgede Gerçekleşen Toplam Net Satışa Oranı		%1,90	
Alt Sektörde Gerçekleşen Yurtdışı Satışın At Bölgede Gerçekleşen Toplam Yurtdışı Satışa Oranı		%0,0	
Mikro işletme:22	Küçük işletme:1	Orta işletme:0	Büyük işletme:0

7. ATIK VE HURDA TOPTAN TİCARETİ (METAL OLANLAR) (KAĞIT, CAM, PLASTİK VB. İKİNCİL HAMMADDELER HARIÇ)

Alt Sektörde Gerçekleşen Net Satışın At Bölgede Gerçekleşen Toplam Net Satışa Oranı		%1,90	
Alt Sektörde Gerçekleşen Yurtdışı Satışın At Bölgede Gerçekleşen Toplam Yurtdışı Satışa Oranı		%0,0	
Mikro işletme:31	Küçük işletme:0	Orta işletme:0	Büyük işletme:0

8.SANAYİ TİPİ FAN VE VANTİLATÖRLERİN İMALATI (ÇATI HAVALANDIRMA PERVANELERİ DAHİL)

Alt Sektörde Gerçekleşen Net Satışın At Bölgede Gerçekleşen Toplam Net Satışa Oranı		%1,80	
Alt Sektörde Gerçekleşen Yurtdışı Satışın At Bölgede Gerçekleşen Toplam Yurtdışı Satışa Oranı		%3,50	
Mikro işletme:3	Küçük işletme:0	Orta işletme:0	Büyük işletme:1

9. OTOMOBİL VE BENZERİ ARAÇLARIN İMALATI

Alt Sektörde Gerçekleşen Net Satışın At Bölgede Gerçekleşen Toplam Net Satışa Oranı		%1,80	
Alt Sektörde Gerçekleşen Yurtdışı Satışın At Bölgede Gerçekleşen Toplam Yurtdışı Satışa Oranı		%3,30	
Mikro işletme:0	Küçük işletme:0	Orta işletme:0	Büyük işletme:2

10. ATIK VE HURDA TOPTAN TİCARETİ (METAL OLANLAR) (KAĞIT, CAM, PLASTİK VB. İKİNCİL HAMMADDELER HARIÇ)

Alt Sektörde Gerçekleşen Net Satışın At Bölgede Gerçekleşen Toplam Net Satışa Oranı		%1,70	
Alt Sektörde Gerçekleşen Yurtdışı Satışın At Bölgede Gerçekleşen Toplam Yurtdışı Satışa Oranı		%0,0	
Mikro işletme:20	Küçük işletme:0	Orta işletme:0	Büyük işletme:0

Gebze Alt Bölgesinde İşletme Sayısına Göre Sektörel Dağılım

Sektör Adı	Mikro	Küçük	Orta	Büyük
Bakkal Ve Marketlerde Yapılan Perakende Ticaret (Belirli Bir Mala Tahsis Edilmemiş Mağazalarda Gıda, Kara Yolu İle Şehirler Arası Yük Taşımacılığı (Gıda, Sıvı, Kuru Yük, Vb.) (Gaz Ve Petrol Ürünleri Haric)	1233	8	1	1
Şehir İçi, Banliyö Ve Kırsal Alanlarda Kara Yolu İle Personel, Öğrenci, Vb. Grup Taşımacılığı (Şehir İkamet Amaçlı Binaların İnşaatı (Müstakil Konutlar, Birden Çok Ailenin Oturduğu Binalar, Gökdelenler	1217	8	1	0
Çay Ocakları, Kırathaneler, Kahvehaneler, Kafeler, Meyve Suyu Salonları Ve Çay Bahçelerinde İçecek	535	0	0	0
Minibüs Ve Dolmuş İle Yapılan Şehir İçi Ve Banliyö Yolcu Taşımacılığı (Belirlenmiş Güzergahlarda)	458	2	1	0
Karayolu İle Şehir İçi Yük Taşımacılığı (Gıda, Sıvı, Kuru Yük, Vb.) (Gaz Ve Petrol Ürünleri Hariç)	251	1	2	0
Diğer Lokanta Ve Restoranların (İçkili Ve İçkisiz) Faaliyetleri (Garson Servisi Sunanlar İle Self Se	162	7	0	0
Belirli Bir Mala Tahsis Edilmiş Mağazalarda Diğer Dış Giyim Perakende Satışı (Palto, Kaban, Anorak,	155	0	0	0
Gayrimenkul Acentelerinin Faaliyetleri (Gayrimenkulün Ücret Veya Sözleşme Temeline Dayalı Olarak Sat	148	0	0	0

Tarım Göstergeleri

	Gebze	Kocaeli	TR42	Türkiye
<i>Büyükbaş hayvan sayısı (toplam)</i>	5.186	99.513	494.232	14.022.347
<i>Küçükbaş hayvan sayısı (toplam)</i>	16.017	89.047	294.313	35.782.519
<i>Kümes hayvanı sayısı (toplam)</i>	298.500	7.391.971	62.823.555	257.505.341
<i>Arıkovanı sayısı</i>	5.560	48.287	180.108	6.348.009
<i>Toplam at sayısı</i>	-	616	2.669	141.422
<i>Toplam tarım alanı (dekar)</i>	62.083	892.390	4.796.129	237.954.813
<i>Tahıllar ve diğer bitkisel ürünlerin ekilen alanı (dekar)</i>	37.648	640.520	2.620.681	154.644.523
<i>Nadas alanı (dekar)</i>	21.000	88.314	313.141	42.861.366
<i>Sebze bahçeleri alanı (dekar)</i>	2.406	32.940	136.905	8.271.142
<i>Meyveler, içecek ve baharat bitkilerinin alanı (dekar)</i>	1.029	130.589	1.704.229	32.129.886
<i>Süs Bitkileri Alanı (Dekar)</i>	0	27	21.173	47.895
<i>Tahıl ve diğer bitkisel üretim (ton)</i>	26.185	367.118	2.578.229	95.328.184
<i>Sebze üretimi (ton)</i>	12.201	87.270	372.830	27.752.706
<i>Meyve Üretimi (ton)</i>	431	50.313	568.742	19.270.175
<i>Meyve üretimi (ağaç sayısı)</i>	33.632	6.182.378	78.739.336	814.612.268
<i>Kesme çiçek üretimi (adet)</i>	0	497.140	140.993.890	1.077.199.887
<i>Örtüaltı sebze üretimi (ton)</i>	9.299	15.169	48.933	5.856.199
<i>Örtüaltı kesme çiçek üretimi (adet)</i>	0	497.140	136.005.440	1.001.846.812

Kaynak: TÜİK, 2012

İlçelere göre seçilmiş tahıl ve diğer bitkisel ürünlerin üretimi,

	(Ton)				
	Mısır (slaj)	Mısır (dane)	Buğday	Fiğ (Yeşil Ot)	Yulaf (Yeşil Ot)
TR Türkiye	17 835 115	5 900 000	22 050 000	4 492 466	1 088 168
TR421 Kocaeli	119 552	28 088	69 957	39 837	43 829
İzmit	13 500	4 953	2 762	20 900	7 055
Başiskele	6 460	1 452	2 342	3 276	1 840
Çayırova	-	-	-	-	-
Darica	-	-	-	-	-
Derince	37 500	-	2 433	4 050	5 400
Dilovası	-	-	-	-	-
Gebze	750	-	1 364	3 510	31 440
Gölcük	860	152	194	251	74
Kandıra	45 722	23 107	56 800	22 500	-
Karamürsel	2 860	144	2 654	3 600	4 200
Kartepe	12 650	3 194	904	1 400	400
Körfez	12 750	39	3 266	1 250	475

Tarım Havzaları Üretim ve Destekleme Modeli- Gebze Ürünleri

Türkiye’de 2011 yılında yürürlüğe giren “Tarım Havzaları Üretim ve Destekleme Modeli” tarım havzalarında doğal kaynakların korunarak üretimin planlanması ve artırılması, etkin ve rasyonel bir destekleme politikası uygulanabilmesi amacıyla geliştirilmiştir. Bu kapsamda, iklim, toprak, topografya, arazi sınıfları ve kullanım şekillerine dayalı olarak yaklaşık 528 milyon veri değerlendirilerek ülke geneli 30 tarım havzasına ayrılmıştır. Belirlenen her havza için; stratejik, arz

açığı ve rekabet şansı olan ürünler ile özel ürünler saptanarak tarım havzalarına dayalı haritalar oluşturulmuştur. Tarım Havzaları Üretim ve Destekleme Modeli ile ülkenin tarım envanterinin ortaya çıkarılması ve hangi bölgede, hangi üründen en iyi verimin alınacağına tespit edilmesi, hangi ürünlerin desteklenmesi gerektiği ortaya konulması amaçlanmıştır.

Tarım Havzaları Üretim ve Destekleme Modeli “Ekolojik olarak benzer olan, ülkenin idari yapılanmasına uygun, yönetilebilir büyüklükte, tarım ürünlerinin ekolojik ve ekonomik olarak en uygun yetiştirilebildiği bölgeler” olarak tanımlanmaktadır.

Bu kapsamda, Gıda, Tarım ve Hayvancılık Bakanlığı’nın 2012 yılı çalışması sonucunda, “Güney Marmara Havzası”nın bir parçası olarak tanımlanan Gebze ilçesinde Arpa, Buğday, Çavdar, Çeltik, Dane Mısır, Kanola, Kuru Fasulye, Kütlü Pamuk, Nohut, Soya Fasulyesi, Triticale, Yağlık Ayçiçeği, Yulaf, Zeytinyağı desteklenen ürünler olarak belirlenmiştir.

Turizm Göstergeleri

Gebze ilçesinde bir adet 5 yıldızlı, üç adet 4 yıldızlı, iki adet 3 yıldızlı, üç adet 2 yıldızlı, üç adet 1 yıldızlı olmak üzere toplam 12 adet konaklama tesisi yer almaktadır.

	Gebze	Kocaeli	TR42
<i>Toplam Turizm Tesisi Sayısı</i>	12	47	214
<i>Tesise Gelen Yabancı Turist Sayısı</i>	27.990	52.574	128.912
<i>Tesise Gelen Yerli Turist Sayısı</i>	67.122	343.820	1.285.502
<i>Tesise Gelen Toplam Turist Sayısı</i>	95.112	396.394	1.414.414
<i>Geceleme Sayısı (Yabancı)</i>	60.505	137.082	324.363
<i>Geceleme Sayısı (Yerli)</i>	117.739	574.924	2.126.404
<i>Geceleme Sayısı (Toplam)</i>	178.244	712.006	2.450.767

Kaynak: Kültür ve Turizm Bakanlığı, 2011

Sosyal Desteklerden Yararlanma Durumu

	Gebze	Kocaeli	TR42	Türkiye
<i>Aile ve Sosyal Politikalar Bakanlığı Proje Desteklerinden Toplam Faydalanan Kişi Sayısı</i>	0	333	5.185	422.059
<i>Kırsal Alanda Sosyal Destek Projesinden Yararlanan Aile</i>	0	0	199	4.438
<i>Sosyal Yardımlaşma Vakfı Yardımlarından Faydalanan Hane</i>	1.824	16.245	52.080	1.500.048
<i>Sosyal Yardımlaşma Vakfı Yardımlarından Faydalanan Kişi</i>	5.791	59.900	176.383	5.404.803
<i>Sosyal Yardımlaşma Vakfı Yardımları</i>	3.129.615	20.919.036	58.480.517	1.513.567.023
<i>Şartlı ilköğretim Yardımı Alan Erkek</i>	464	4.365	11.983	887.008
<i>Şartlı ilköğretim Yardımı Alan Kadın Sayısı</i>	495	4.257	11.624	857.530
<i>Şartlı Ortaöğretim Yardımı Alan Erkek</i>	76	806	2.606	152.566
<i>Şartlı Ortaöğretim Yardımı Alan Kadın</i>	90	907	2.719	138.324
<i>Şartlı Sağlık Yardımı Alan Erkek</i>	67	1.262	3.715	454.204
<i>Şartlı Sağlık Yardımı Alan Kadın</i>	91	1.157	3.508	435.367
<i>Şartlı Gebelik Yardımı Alan Kişi</i>	0	55	266	25.699
<i>Şartlı Eğitim Yardımları Toplamı</i>	227985	2.288.860	6.671.145	501.490.030
<i>Şartlı Sağlık Yardımları Toplamı</i>	29580	420.960	1.366.770	188.129.010



<i>Şartlı Gebelik Yardımları Toplamı</i>	0	6.700	31.150	3.102.280
--	---	-------	--------	-----------

Kaynak: Aile ve Sosyal Politikalar Bakanlığı, 2012